

ELEKTRO GELENK-TELESKOPARBEITSBÜHNEN

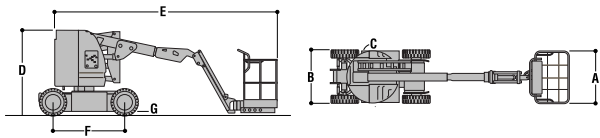
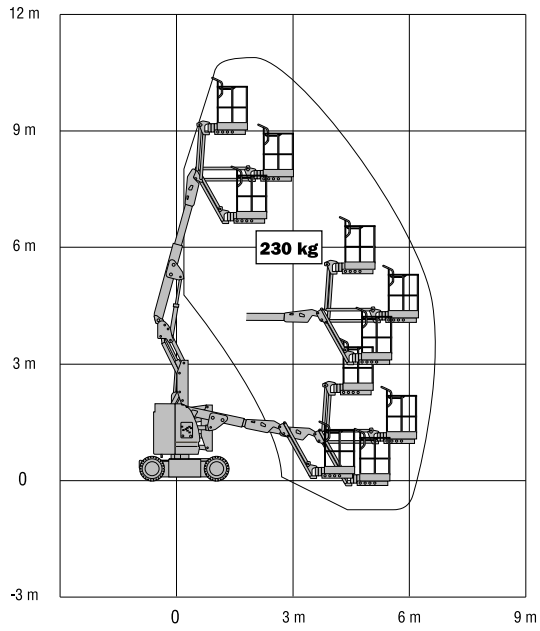
	E300AJ	E300AJP
Plattformhöhe	9.14 m	9.14 m
Seitliche Reichweite	6.10 m	6.25 m
Knickpunkthöhe	3.99 m	3.99 m
Schwenken (nicht Endlos-Drehung)	360°	360°
Plattform-Kapazität	230 kg	230 kg
Plattformrotor (hydraulisch)	180°	180°
Korbarm – Gesamtlänge	1.24 m	1.24 m
Korbarm – Bewegungsradius der Gelenkverbindung	141° Vertical (+86° / -55°)	141° Vertical (+86° / -55°)
JibPLUS™ – Bewegungsradius der Gelenkverbindung	—	180° Horizontal
A. Plattformgröße	0.76 m x 1.22 m	0.76 m x 1.22 m
B. Gesamtbreite	1.22 m	1.22 m
C. Drehwagenüberhang (Arbeitskondition)	Zero	Zero
D. Höhe	2.01 m	2.01 m
E. Länge	5.44 m	5.59 m
F. Radstand	1.65 m	1.65 m
G. Bodenfreiheit	0.10 m	0.10 m
Maschinengewicht ¹	6,735 kg	7,052 kg
Fahrgeschwindigkeit	4.8 km/h	4.8 km/h
Steigfähigkeit	25%	25%
Bereifung (super elastik)	7.5 x 12.5	7.5 x 12.5
Wenderadius – innen	1.52 m	1.52 m
Wenderadius – außen	3.10 m	3.10 m
Elektrisches System	48V DC	48V DC
Batterien	8 x 6V 370 A/hr	8 x 6V 370 A/hr
Antriebsmotoren	Zwei Elektromotoren	Zwei Elektromotoren
Bremsen	Federbelastet hydraulisch lösend	Federbelastet hydraulisch lösend
Hydraulik-Motor	Gleichstrommotor	Gleichstrommotor
Hydraulik-Pumpe	Zahnrad Pumpe	Zahnrad Pumpe
Hydraulikbehälter	11.4 L	11.4 L

¹ Das Gewicht kann durch Sonderausrüstung oder länderspezifische Auflagen höher sein.

Spezifikationen können sich bedingt durch länderspezifische Bestimmungen oder den Zusatz von Optionen ändern.



JLG MODELL E300AJ



JLG MODELL E300AJP

