

Technische Daten

Modelle	S-100	S-105
---------	-------	-------

Abmessungen

Arbeitshöhe max.*	32,48 m	34,00 m
Plattformhöhe max.	30,48 m	32,00 m
Seitliche Reichweite max.	22,86 m	24,38 m
Reichweite unter Nullniveau	1,98 m	3,05 m
A Plattformlänge – 2,44 m Modell	0,91 m	0,91 m
Plattformlänge – 1,83 m Modell	0,76 m	0,76 m
B Plattformbreite – 2,44 m Modell	2,44 m	2,44 m
Plattformbreite – 1,83 m Modell	1,83 m	1,83 m
C Höhe – eingefahren	3,07 m	3,07 m
D Länge – eingefahren	13,00 m	14,02 m
Transportlänge (mit untergeklapptem Korbarm)	—	12,17 m
E Breite mit eingefahrenen Achsen	2,49 m	2,49 m
Breite mit ausgefahrenen Achsen	3,35 m	3,35 m
F Radstand	3,66 m	3,66 m
G Bodenfreiheit (Mitte)	0,44 m	0,44 m

Leistung

Tragfähigkeit	340 kg	227 kg
Plattformschwenkbereich	160°	160°
Vertikaler Korbarm-Schwenkbereich	—	135° (+78°/-57°)
Schwenkbereich des Oberwagens	360° kontinuierlich	360° kontinuierlich
Seitlicher Überhang – mit eingefahrenen Achsen	1,68 m	1,68 m
Seitlicher Überhang – mit ausgefahrenen Achsen	1,22 m	1,22 m
Fahrtgeschwindigkeit – eingefahren	4,8 km/h	4,8 km/h
Fahrtgeschwindigkeit – angehoben/ausgefahren - unter 24,23 m	1,1 km/h	1,1 km/h
Fahrtgeschwindigkeit – angehoben/ausgefahren - über 24,23 m	0,55 km/h	0,55 km/h
Steigfähigkeit eingefahren**	40%	40%
Wenderadius - mit eingefahrenen Achsen: innen	4,14 m	4,14 m
außen	6,58 m	6,58 m
Wenderadius - mit ausgefahrenen Achsen: innen	2,74 m	2,74 m
außen	6,05 m	6,05 m
Steuerung	12 V proportionale Steuerung	12 V proportionale Steuerung
Schaumgefüllte Geländereifen	385/65D 22,5	385/65D 22,5

Antrieb/Energie

Antriebsart	Deutz Turbo Diesel TD2011 L04i 4 Zylinder 74 PS (55 kW) Perkins Turbo Diesel 4 Zylinder 804-33T 74 PS (55 kW)	
Notbedienung	12 V DC	12 V DC
Hydrauliktankinhalt	208 L	208 L
Kraftstofftankinhalt	151 L	151 L

Schall- & Vibrationspegel

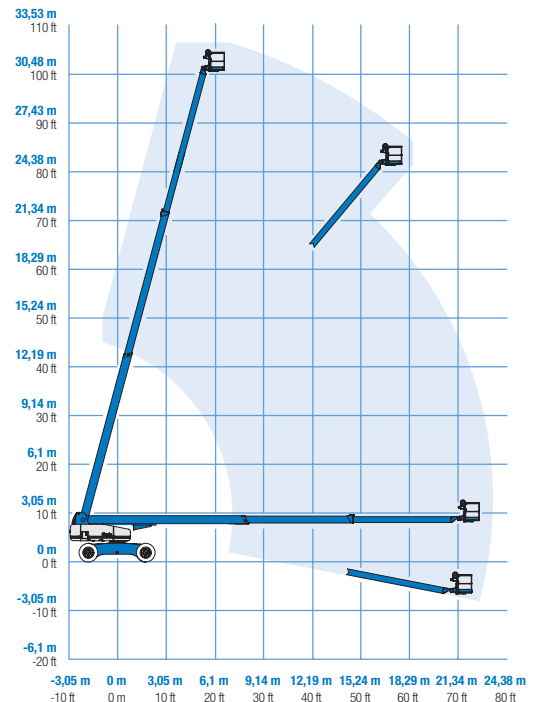
Geräusch-/Schalldruckpegel (Boden)	85 dBA	85 dBA
Geräusch-/Schalldruckpegel (Plattform)	74 dBA	74 dBA
Vibration	<2,5 m/s ²	<2,5 m/s ²

Eigengewicht***

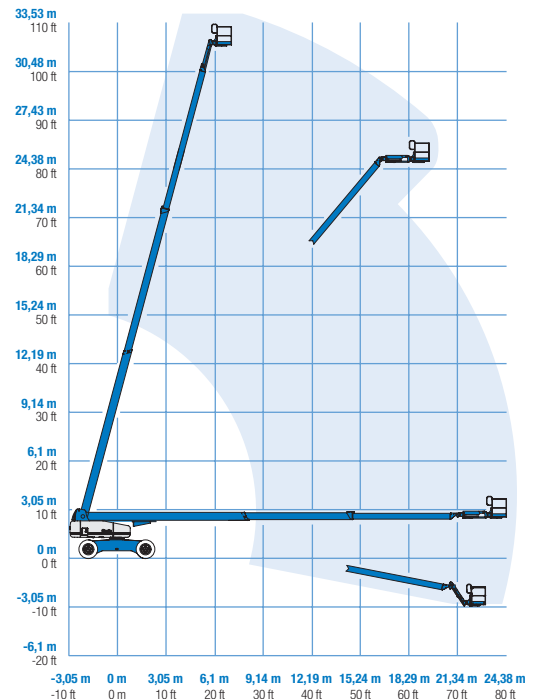
Eigengewicht 4x4 (Geländereifen, schaumgefüllt)	18.008 kg	18.144 kg
---	-----------	-----------

ENTSPRICHT DEN NORMEN: 2006/42/EG - Maschinenrichtlinie (Harmonisierte Norm EN280:2001+A2:2009); 2004/108/EC (EMC); 2000/14/EC (Geräuschemission - Außen)

Arbeitsdiagramm S-100



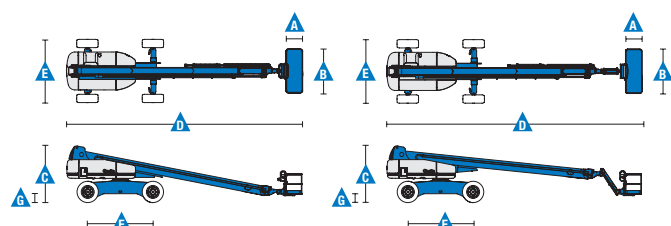
Arbeitsdiagramm S-105



* CE-Arbeitshöhe liegt 2 m über der Plattformhöhe.

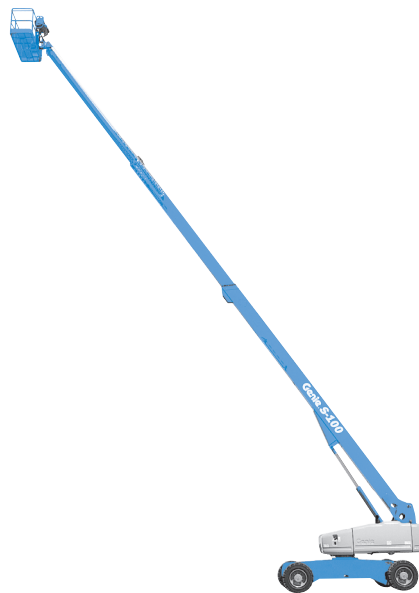
** Die Steigfähigkeit bezieht sich auf das Befahren von Steigungen. Für weitere Details bzgl. der Steigfähigkeit siehe Bedienungsanleitung.

*** Das Gewicht variiert abhängig von den Optionen und/oder den länderspezifischen Normen (CE).



Ausstattung

STANDARD AUSSTATTUNG	STANDARD & WÄHLBARE OPTIONEN	ZUBEHÖR & ANBAUGERÄTE
<p>Abmessungen</p> <p>S™ -100</p> <ul style="list-style-type: none"> • 32,48 m Arbeitshöhe • 22,86 m seitliche Reichweite • 340 kg Tragfähigkeit <p>S™ -105</p> <ul style="list-style-type: none"> • 34,00 m Arbeitshöhe • 24,38 m seitliche Reichweite • 227 kg Tragfähigkeit <p>Leistung</p> <ul style="list-style-type: none"> • Selbstnivellierende Plattform • Hydraulisch drehbare Plattform • Lenkung über Joystickwippe • Zwei Arbeitsscheinwerfer an der Plattform • Vollproportionale Joystick-Steuerung • Hydraulikölkühler • Antriebsaktiverungssystem • Stromkabel zur Plattform • Hupe • Betriebsstundenzähler • Neigungswinkelschalter mit akustischem Alarm • Senk- und Fahralarm • Blitzwarnleuchte • Kontinuierlicher 360° Schwenkbereich des Oberwagens • Verschließbare Abdeckungen des Oberwagens • Positive Traktion • Zweistufige Fahrmotoren • Begrenzung der Plattformhöhe auf 24,38 m programmierbar • Abschließbare Abdeckung des Boden- und Plattformbedienpultes • Anzeigen für Motorinformationen • Zertifizierte Lasten-Überwachung <p>Antrieb/Energie</p> <ul style="list-style-type: none"> • Alle Motoren erfüllen die gültigen Abgasnormen • 12V Notbedienung • Startwiederhol Sperre • Automatische Motorabschaltung bei Fehlfunktion • Ansaugluftvorwärmung 	<p>Plattformoptionen</p> <ul style="list-style-type: none"> • 2,44 m Stahlplattform (Standard) • 1,83 m Stahlplattform • 2,44 m Stahlplattform mit dreiseitigen Einstiegen <p>Korbarmoptionen</p> <ul style="list-style-type: none"> • Ohne Korbarm • 1,52 m Korbarm <p>Antriebsoptionen</p> <ul style="list-style-type: none"> • Deutz Turbo Diesel 74 PS (55 kW) • Perkins Turbo Diesel 74 PS (55 kW) <p>Fahrantriebs-/Lenkungsoptionen</p> <ul style="list-style-type: none"> • Allradantrieb (Standard) • Allradlenkung (Standard) <p>Achsen</p> <ul style="list-style-type: none"> • Ausfahrbare Achsen (Standard) <p>Reifenoptionen</p> <ul style="list-style-type: none"> • Geländereifen, schaumgefüllt (Standard) 	<p>Leistung</p> <ul style="list-style-type: none"> • Zusätzliches oberes Plattformgeländer • Stromkabel zur Plattform (inkl. Stecker, Steckdose, Fehlerstromschutzstecker (FI), Erdschlusswächter auf Anfrage) • Zweiaxiale Joystick Lenkung • Biologisch abbaubares Hydrauliköl⁽²⁾ • Deluxe-Einrichtung für den Betrieb unter erschwerten Bedingungen⁽²⁾: zusätzl. zum Basis Paket, Schutzabdeckung des mittleren Oberwagens, Getriebe-Ringschutz, Rohrendenschutz, Motorabdeckung und Ansaugluft-Vorfilter • Paket für den Schutz bei Arbeiten an Flugzeugen^(1,4): Plattformgeländer ummantelt; Funktionsabschaltleisten • Track & Trace⁽³⁾ (GPS-Einheit: liefert Information über Maschinenstandort & Betriebsdaten) • Werkzeugablage • OPS- Bedienschut-System • OPA – Bedienschut-Alarm <p>Antrieb/Energie</p> <ul style="list-style-type: none"> • Hydraulikgenerator-Kit MTE 220V/240V • Deutz Keilriemen-Generatorkit (220V)⁽⁴⁾ • Diesel - Abgas – Katalysator⁽²⁾ • Diesel Ansaugluftvorreiniger⁽²⁾ • Untertemperatur-Abschaltung • Motorvorwärmung (Option)⁽⁴⁾ • Raffinerie Kit (Abgasfunkenschutz + elektrisches oder mechanisches Chalwyn Absperrventil)⁽⁴⁾



⁽¹⁾ Nicht verfügbar für Plattform mit dreiseitigen Einstiegen
⁽²⁾ Nur direkt ab Werk verfügbar
⁽³⁾ Einschl. Abonnement für die ersten zwei Jahre
⁽⁴⁾ Nur für ausgewählte Modelle verfügbar. Weitere Informationen erhalten Sie von Ihrem Genie Repräsentanten.

Deutschland

Kostenlose Tel: 0800 1809017 (innerhalb Deutschland Durchwahl 2) Tel: +49 4221 491 810 Fax: +49 4221 491 820 Email: AWP-InfoEurope@terex.com
 Informationen über unsere Standorte weltweit finden Sie unter <http://www.genielift.de/standorte>

Fertigung und Vertrieb weltweit

Australien · Brasilien · Karibik · Zentralamerika · China · Frankreich · Deutschland · Italien · Japan · Korea · Mexiko · Russland · Südostasien · Spanien · Schweden · Vereinigte Arabische Emirate · Vereinigtes Königreich · USA

Aktueller Stand: Februar 2014. Technische Daten können ohne vorherige Ankündigung oder Verbindlichkeit geändert werden. Fotos und/oder Zeichnungen in diesem Dokument dienen ausschließlich Illustrationszwecken. Informationen über den korrekten Einsatzzweck entnehmen Sie bitte dem jeweiligen Bedienerhandbuch für das entsprechende Produkt. Zuwiderhandlungen entgegen den Anweisungen des entsprechenden Bedienerhandbuches oder unverantwortliches Handeln können schwere oder tödliche Verletzungen zur Folge haben. Die ausschließlich für unsere Produkte anzuwendende Gewährleistung ist die Standardgewährleistung, die sich auf das entsprechende Produkt und den Verkauf bezieht. Wir gewähren keine anders vereinbarte oder stillschweigend implizierte Gewährleistung. Aufgeführte Produkte und Serviceleistungen können Handelsmarken, Servicenamen oder Markennamen der Terex Corporation und/oder ihrer Tochterunternehmen in den U.S.A. oder in anderen Ländern darstellen. Genie ist ein eingetragenes Warenzeichen von Terex South Dakota, Inc. © 2014 Terex Corporation.

