

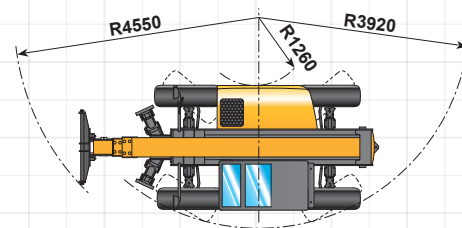
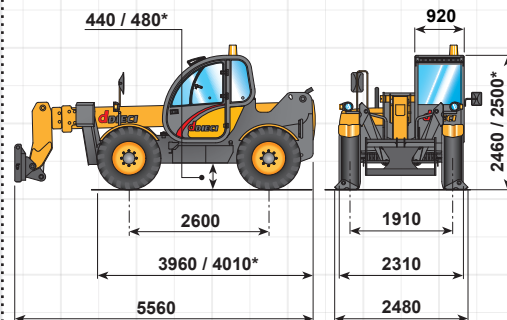
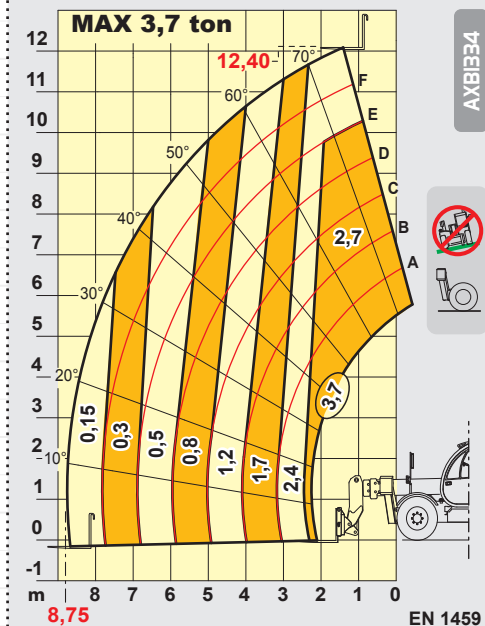
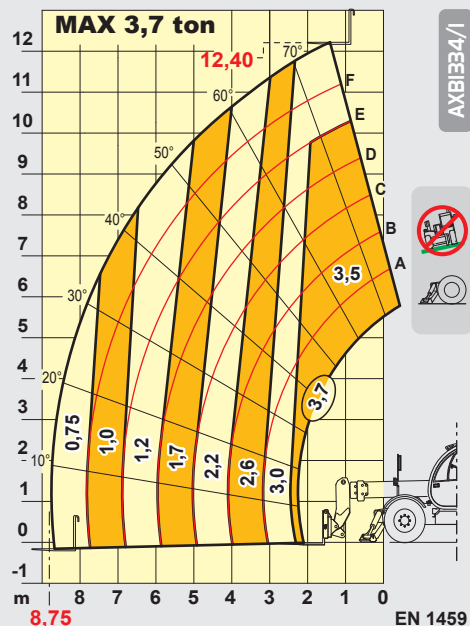
Runner

37.13



macchine edili ed agricole
S.r.l.
dDIECI

Runner 37.13



* = rad 24°



LEISTUNGSDATEN

Max. Tragkraft:	3.700 kg
Max. Tragkraft bei max. Höhe auf Abstützpratzen:	3.000 kg
Max. Tragkraft bei max. Höhe auf Reifen:	2.400 kg
Tragkraft bei max. Ausladung auf Abstützpratzen:	750 kg
Tragkraft bei max. Ausladung auf Reifen:	150 kg
Max. Hubhöhe:	12,40 m
Max. horizontale Ausladung:	8,75 m
Max. Höhenausladung:	1,40 m
Gabel-Schwenkwinkel:	134°
Losbrechkraft:	5.700 daN
Zugkraft:	7.300 daN
Max. zuläßige Steigung:	40 %
Gesamtleergewicht:	10.100 kg
Max. Geschwindigkeit:	30 km/Std.

(Auf Anfrage 40 km/Std. nur mit TC und TA motor)



ANTRIEB

Antrieb: ...hydrostatischer Antrieb mit Pumpe und wechselnder Förderleistung
 Hydraulischer Antrieb: ... automatisch verstellbar
 Umschaltung: ... elektro - hydraulisch
 Genaue Fahrbewegung durch Inching-Pedal.
 2-gang-Getriebe servogesteuert.



HYDRAULIKANLAGE

Zahnradpumpe, Leistung max.: 100 lt/1'
 Max. Betriebsdruck: 230 bar
 Steuerventil mit Joystick: 3 in 1



DIFFERENTIALACHSE

Lenkachsen: 2, mit Planetenuntersetzgetrieben
 Lenkungstyp: 4 Räder / Hundegang / 2 Räder
 Vordere Achse: starr (Niveauausgleich auf Anfrage)
 Hintere Achse: pendelnd
 Betriebsbremsung: im Ölbad an allen 4 Rädern mit geteilter Hydraulik



MOTOR

MOTOR IVECO NEF F4GE0404A - NA - 60 kW
 Maximale Nettoleistung: 60 kW (82 cv) bei 2300 u/min
 Funktionsprinzip: Viertakt Diesel
 Zahl und Anordnung Zylinder: 4, vertikal in Reihe
 Hubraum: 4485 cm³ - abgesaugte
 Kühlsystem: Kühlfüssigkeit

MOTOR IVECO NEF F4GE0454A - TC - 74 kW
 Maximale Nettoleistung: 74 kW (102 cv) bei 2300 u/min
 Funktionsprinzip: Viertakt Diesel
 Zahl und Anordnung Zylinder: 4, vertikal in Reihe
 Hubraum: 4485 cm³ - Turbokompressor
 Kühlsystem: Kühlfüssigkeit

MOTOR IVECO NEF F4GE0484C - TA - 94 kW
 Maximale Nettoleistung: 94 kW (128 cv) bei 2300 u/min
 Funktionsprinzip: Viertakt Diesel
 Zahl und Anordnung Zylinder: 4, vertikal in Reihe
 Hubraum: 4485 cm³ - Turbokompressor aftercooler
 Kühlsystem: Kühlfüssigkeit



FÜLLMENGEN (Liter)

Hydraulikanlage (komplett): 168
 Dieseltankstofftank: 105



SERIENMÄSSIGE VORRICHTUNGEN

Überkippschutzsystem mit Stop bei gefährlichen Bewegungen.
 Geschlossene schalldichte Fahrerkabine mit Heizung, gemäß EG-Vorschriften ROPS-FOPS.
 Hydr. Stecker für evtl. Zubehör auf Mast.
 Vordere Differentialachse selbstblockierend (limited slip 45%).



BEREIFUNG

Bereifung: 16/70x20" MPT04
 Alternative: 405/70x24" MPT04



ZUBEHÖR UND ANBAUGERÄTE

Zubehör und Anbaugeräte: siehe Katalog

DER HERSTELLER DIECI S.r.l. BEHÄLT SICH DAS RECHT VOR, DIE MASCHINENMERKMALE IM RAHMEN DER FORT-UND WEITERENTWICKLUNG ZU ÄNDERN, VORLIEGENDE ANGABEN SIND DAHER ALS RICHTLINIEN ZU VERSTEHEN.

(Cod. AXE3067 - 06/2004 v2 - TED)

DIECI S.r.l.
 Via E. Majorana, 2/4 - 42027 Montecchio Emilia (RE)
 Tel. +39 0522 869611 - Fax +39 0522 869744
 www.dieci.com - mailbox@dieci.com

